

Дж. Ходсон

## МУЗЫКАЛЬНЫЕ ФОРМЫ

### От переводчика

Джеффри Ходсон, известный ясновидящий, живший в Новой Зеландии, во многом был продолжателем дела Ледбитера. Он развил начатый им жанр описания различных явлений тонких планов и микромира, которые он смог увидеть благодаря своим способностям. Он считается первым ясновидящим, получившим официальное признание со стороны независимых научных исследователей. В данной работе приведены несколько рисунков форм, образовавшихся в тонкой материи при исполнении различных музыкальных произведений. Поскольку теоретическая часть этого вопроса была достаточно дана в первых и последних главах книги Ледбитера и Безант "Мыслеформы", эта книжка представляет собой по сути альбом иллюстраций, снабжённых лишь краткими комментариями.

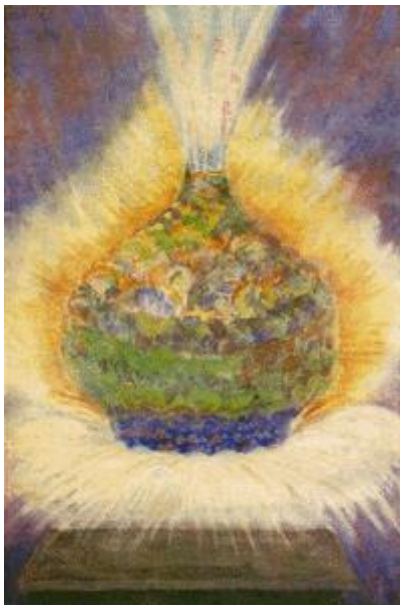
К. З.

### Гендель, Ларго.



Это произведение создало образ массивных гор со многими пиками, ступенями поднимающимися к центральному пику, чем-то напоминающему закруглённый шпиль конической башни. В процессе исполнения музыки вся форма растёт и поднимается.

### Бах, Прелюдия до диез минор.



Минорная тональность всегда склонна производить опадающую форму в противоположность мажору с его тенденцией к возносящимся формам, похожим на башни.

Однако, эффект, производимый на слушателя, это вовсе не уныние, но направленное внутрь искание, вполне соответствующее мистическому характеру до диез минора.

### **Моцарт — Прелюдия и фантазия фа минор**



Аккорды первой части этого произведения образовали основную прямоугольную форму на уровне земли, а fuga создала структуру, напоминающую вазу, которая простирается в ширину и высоту как минимум на 18 метров и демонстрирует волнующееся, кипящее движение внутри, в то время как внешняя форма растёт в размере.

### **Гайдн — Императорский гимн**



Этот гимн производит скорее эффект излучения, чем фиксированной формы, хотя общие очертания напоминают корону.

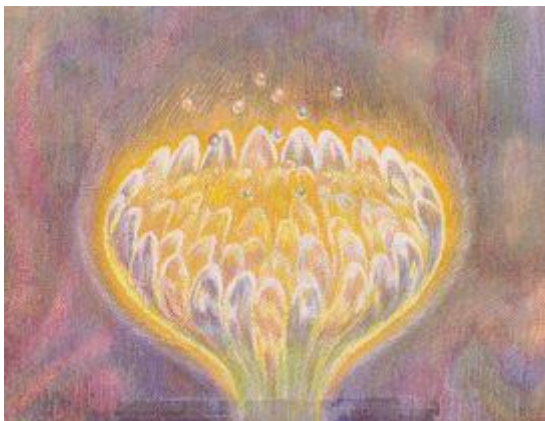
### **Гендель — Орган с вокальным квартетом "Царь Царей" в хоре "Аллилуйя"**



Сверхфизические эффекты органа, совершенно естественно, отличаются от эффектов фортепиано, и склонны занимать окружающее трубы пространство и возноситься вертикально, образуя собранные массой формы, которые растут во время исполнения.

Арии создают ленты, составленные из соединённых шарообразных или волнообразных форм, образованных нотами. В случае органной музыки это образование определяется регистром и варьируется в цвете в соответствии с нотой, и в размере в соответствии с динамикой.

### **Гендель — Гармоничный кузнец**



Первая вариация



Оконченное произведение

Это произведение создаёт большую форму, чем-то напоминающую цветок лилии, но с гораздо большим количеством лепестков. Главные темы выстраивают её контур, тогда как разные лепестки, принимающие различные цвета, производятся сменяющимися фазами темы. По мере исполнения вариаций структура начинает расширяться — сила каждой фазы что-то в неё добавляет и обогащает цвет какого-либо из многочисленных лепестков.

**Вагнер — Хвалебная песня из "Нюрнбергских Майстерзингеров".**



Стадия 1.



Стадия 2.

Первый куплет бросает музыкальные цветные массы в первоначальный набросок структуры и задаёт направление течения сил. Фигуру окружают сияющие цветные излучения и цветные массы, заполняя области между лепестками и под ними. Внутри этого облака более тёмных цветов ярко светится тройная фигура, вся усыпанная вспышками золотого.

**Вагнер — Увертюра к "Парсифалю". Завершённая фигура.**





Первые звуки прелюдии передают святость, которая не от мира сего, покой, превосходящий всякое понимание.

Когда мелодия повторяется на медных инструментах с мерцающим аккомпанементом, великолепие вида превосходит всякое воображение. Звуки растворяются на отдалённых высотах.



С любовью,  
электронная библиотека  
[Theosophy-Books.org](http://Theosophy-Books.org)

